

WOJEWÓDZKI URZĄD OCHRONY ZABYTKÓW  
WE WROCŁAWIU

WOJEWÓDZKI URZĄD  
OCHRONY ZABYTKÓW  
we Wrocławiu  
DELEGATURA W LEGNICY  
59-220 Legnica, ul. Zamkowa 2  
Tel.: 76 72 13 110

ZAL. NR <sup>1</sup> do niema, postanowienia, decyzji  
NR 376/2024 z dnia 24.04.2024



**SPRAWOZDANIE Z PRZEPROWADZONYCH BADAŃ  
STRATYGRAFICZNYCH I ODKRYWKOWYCH**

oraz

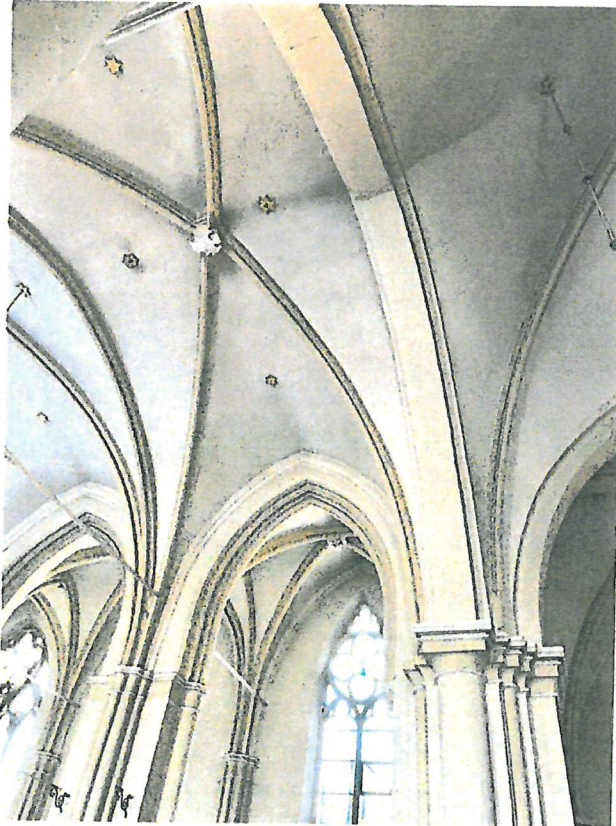
**PROGRAM PRAC WRAZ Z KOLORYSTYKĄ DLA ŚCIAN I SKLEPIEŃ  
WE WNĘTRZU KOŚCIOŁA PW. NARODZENIA NMP  
W ZŁOTORYI**

Kraków, marzec 2024 r.

KONSERWATOR DZIEŁ SZTUKI  
mgr Maria Lelek Pietrzak  
ul. Felicjanek 19/9, 31-103 Kraków  
tel. 0 602 12 66 11

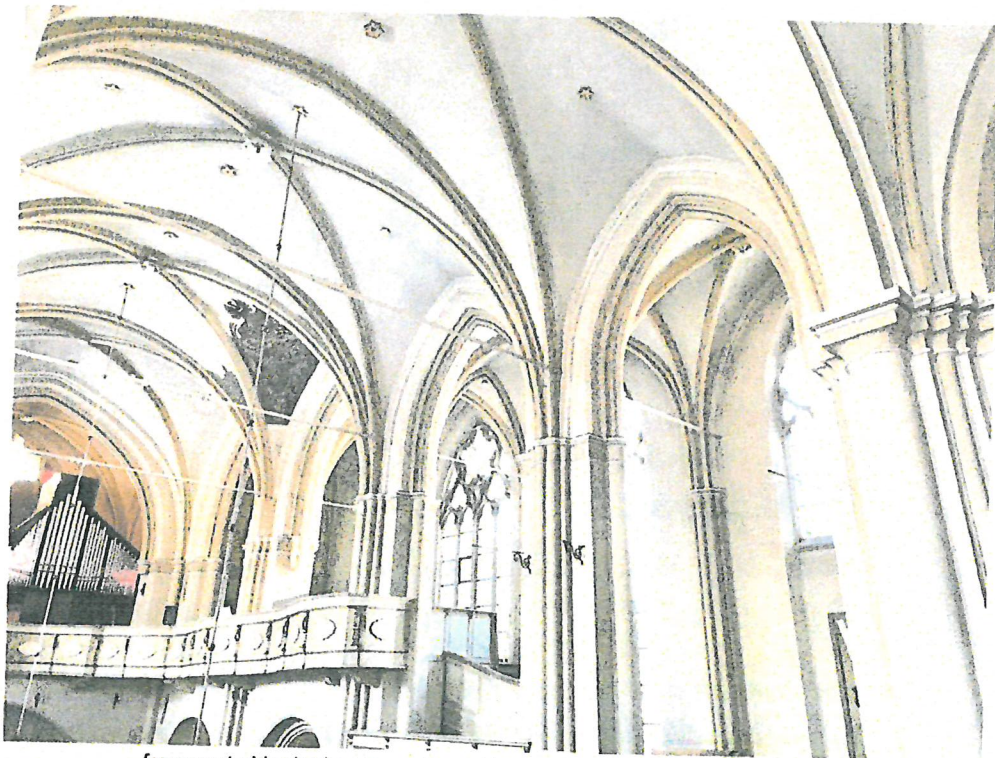
## SPRAWOZDANIE Z PRZEPROWADZONYCH BADAŃ STRATYGRAFICZNYCH I ODKRYWKOWYCH

### ŚCIAN I SKLEPIEŃ WE WNĘTRZU KOŚCIOŁA PARAFIALNEGO PW. NARODZENIA NMP W ZŁOTORYI



#### SPIS TREŚCI

1. Opis obiektu
2. Stan zachowania
3. Wyniki z przeprowadzonych badań stratygraficznych i odkrywkowych
4. Program prac dla monochromatycznych powierzchni ścian i gzymsów sztukatorskich
5. Projekt kolorystyki wnętrza i wytyczne konserwatorskie
6. Tabela kolorów
7. Fotografie wnętrza kościoła z naniesionymi numerami farb według tabeli kolorów.



- fragment sklepienia nawy głównej i nawy bocznej ( str. płu.)

## 1. OPIS OBIEKTU

Gotycki kościół p.w. Narodzenia NMP w Złotoryi wznoszono etapami. Część wschodnia powstała w latach 1211 - 1240. Budowę świątyni ukończono według jednolitego planu na przełomie XIII i XIV w. Najstarszą część kościoła stanowi trójboczne prezbiterium z transeptem, do którego w latach późniejszych dobudowano korpus nawowy, a do prezbiterium w 1482 r. wieżę. Na południowej ścianie transeptu znajduje się romański piaskowcowy portal z 1 ćw. XIII w., na ścianie północnej transeptu wczesnogotycki portal datowany na połowę XIII wieku. Na sklepieniu krzyżowo-żebrowym nawy głównej, w płu. - zach. przęśle, znajduje się **malowidło ściennie z lat 1583 - 1595**, przedstawiające herb piastowski księstwa legnicko-brzeskiego. Ozdobny kartusz herbowy podtrzymywany jest przez dwie alegoryczne postaci - mężczyzny po lewej i kobiety po prawej stronie. Herb o bujnych, liściastych formach wieńczy orzeł śląski. Polichromie zostały odsłonięte w czasie renowacji kościoła w latach 1914-1918 r.



polichromia na sklepieniu nawy ( str. zach.)

## 2. STAN ZACHOWANIA

Obecnie we wnętrzu kościoła wszystkie elementy ścian, pola sklepienne i filary pomalowane są tonalnie w odcieniach beżu, złamanej bieli i pastelowej, oliwkowej zieleni. Żebra sklepień prezbiterium, nawy głównej i naw bocznych zostały pokryte farbą w kolorze piaskowcowym. Powierzchnie ścian, filarów, sklepień zabrudzone i zakurzone. Widoczne miejscowe złuszczenia powłok malarskich oraz stare zacieki i przebarwienia.

W partiach ścian i sklepień liczne włosowate spękania oraz rysy widoczne zwłaszcza na dużych powierzchniach ścian m.in. w tansepcie i prezbiterium. W strefie cokołowej zniszczone i zawilgocone tynki zostały w większości wymienione na tynki renowacyjne.

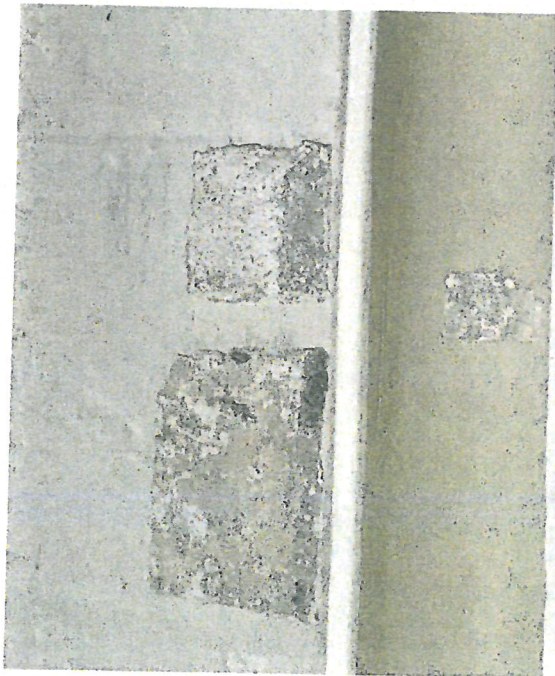
## 3. WYNIKI Z PRZEPROWADZONYCH BADAŃ STRATYGRAFICZNYCH I ODKRYWKOWYCH

W związku z planowanymi pracami remontowo-malarskimi we wnętrzu kościoła, zostały wykonane sondażowe badania stratygraficzne i odkrywkowe zarówno na obecność polichromii ściennych jak i pierwotnych warstw kolorystycznych.

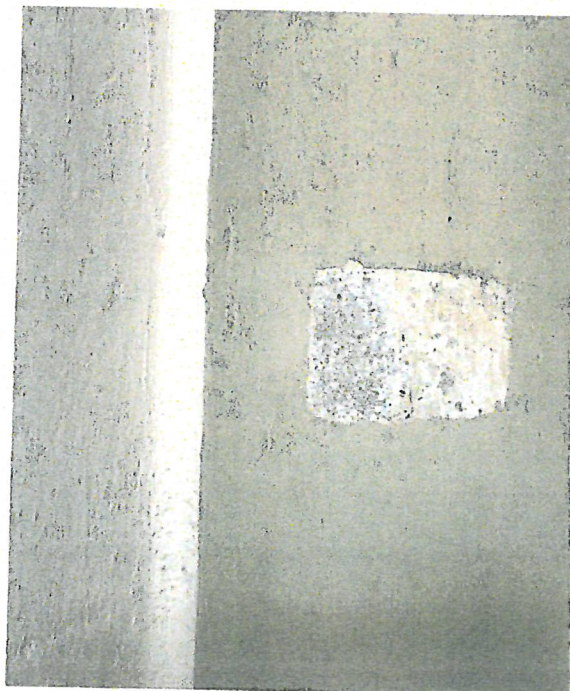
**Przeprowadzone badania odkrywkowe nie ujawniły historycznych dekoracji malarskich na żadnej z badanych powierzchni.**

W sondach stratygraficznych występują trzy warstwy chronologiczne leżące bezpośrednio na tynku, a na filarach bezpośrednio na podłożu kamiennym. Ostatnia warstwa chronologiczna to współczesna farba matowa i

spoista, pod nią czytelna powierzchnia monochromatyczna utrzymana w tonacji beżowo - różowej ( odkrywka nr 3,4 ). Najwcześniejszą warstwą jest farba klejowo-kredowa biała - podkładowa, zachowana szczątkowo, leżąca bezpośrednio na zaprawie wapienno - piaskowej, a na filarach leżąca na kamieniu - piaskowcu ( odkrywka nr.1,2).

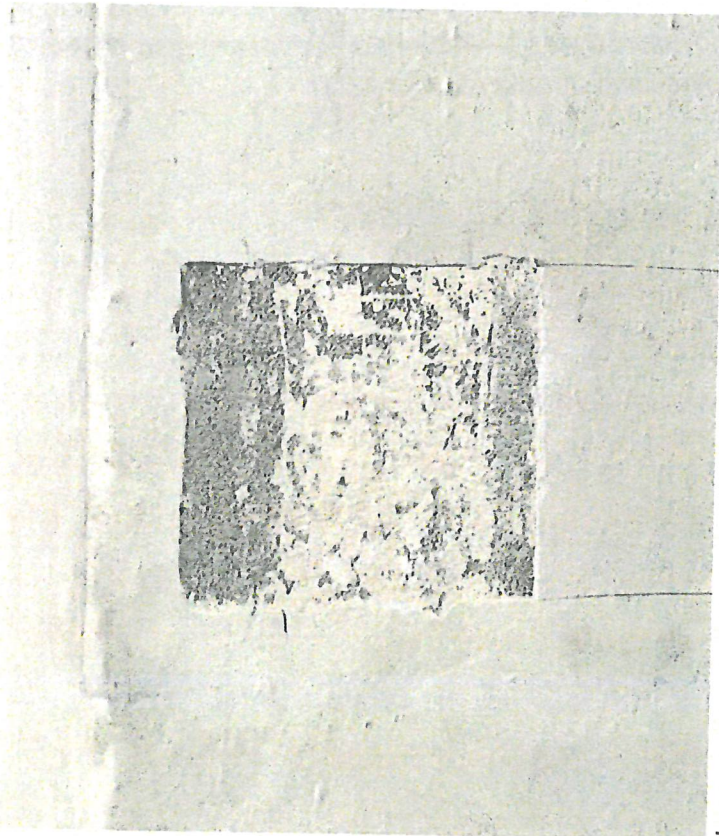


- odkrywka nr 1



- odkrywka nr 2

WOJEWODZKI URZĄD  
OCHRONY ZAPYTRÓW  
we Wrocławiu  
DELEGATURA W LEGNICY  
59-220 Legnica, ul. Zamkowa 2  
Tel.: 76 72 13 110



- odkrywka nr 3



- odkrywka nr 4

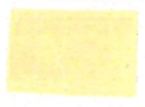
**4. PROGRAM PRAC KONSERWATORSKICH  
DLA MONOCHROMATYCZNYCH POWIERZCHNI ŚCIAN,  
FILARÓW I SKLEPIEŃ**

1. Oczyszczenie powierzchni ścian i sklepień z zabrudzeń oraz usunięcie chemiczne nalotów mikroorganizmów: - CONTRAD 2000.
2. Zdjęcie mechaniczne tłuszczających się przemalowań z monochromatycznych powierzchni ścian i gzymsów sztukatorskich.
3. Wzmocnienie strukturalne zaprawy w miejscach tego wymagających 3% roztwór POW Winacet R-50 w metanolu i acetonie.
4. Sklejenie spękań i odspojień warstwy zaprawy i sztukaterii 3- 25 % roztwór POW Winacet DP – 50 lub Osakryl z wypełniaczem.
5. Konsolidacja rozwarstwiających się i słabo zespolonych fragmentów sztukaterii: 2%- 3% Paraloid B-72 w toluenie.
6. Usunięcie miejscowych zasoleń przez wielokrotne zastosowanie kompresów z ligniny i wody destylowanej.
7. Dezynfekcja opracowywanych powierzchni ścian i sztukaterii w miejscach tego wymagających: Incidur – prod. Henkel Ecolab w aerozolu.
8. Uzupelnienie ubytków zapraw – masą tynkarską - zgodnie z oryginalną technologią i fakturą.
9. Założenie warstwy gruntującej zgodnej z obraną technologią (KAIM).
10. Scalenie kolorystyczne monochromatycznych powierzchni ścian, filarów i gzymsów farbami modyfikowanymi o właściwościach paroprzepuszczalnych, po wcześniejszym założeniu warstwy gruntującej.

## 5. PROJEKT KOLORYSTYKI WNĘTRZA I WYTYCZNE KONSERWATORSKIE

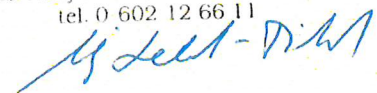
1. Przy malowaniu ścian i pól sklepiennych proponuje się wykonać dostosowaną do architektury wnętrza polichromię tonalną, z zastosowaniem podziałów poszczególnych płaszczyzn ścian, sklepień i filarów. Malowanie wykonać należy zgodnie z kartami technicznymi farb firmy KAIM oraz zgodnie z kartą kolorów, a także schematem nanoszenia barw przedstawionym na zdjęciach.
2. Żebra sklepienne należy oczyścić z warstw wtórnych i przemaalować.
3. W trakcie prac malarskich należy udostępnić rusztowania konserwatorowi dzieł sztuki w celu wykonania dodatkowych badań stratygraficznych.
4. W przypadku odkrycia w trakcie prowadzenia prac malarskich pierwotnych polichromii lub kamiennych elementów wystroju należy powiadomić Delegaturę Wojewódzkiego Urzędu Ochrony Zabytków w Legnicy.

## 6. TABELA KOLORÓW

NR	PRÓBKA KOLORU	NAZWA KOLORU NR KATALOGOWY, PRODUCENT	WYKAZ ELEMENTÓW ARCHITEKTONICZNYCH
1		KAIM 9078	ściany nawy i prezbiterium, glify okienne
2		KAIM 9058	sklepienie nawy głównej, sklepienie prezbiterium
3		KAIM 9076	filary nawy głównej i naw bocznych
4		KAIM I. Restauro – Fixativ S 109 (1:1) II. Restauro – Fixativ S 105 (1:3)	żebra sklepień prezbiterium, nawy głównej i naw bocznych

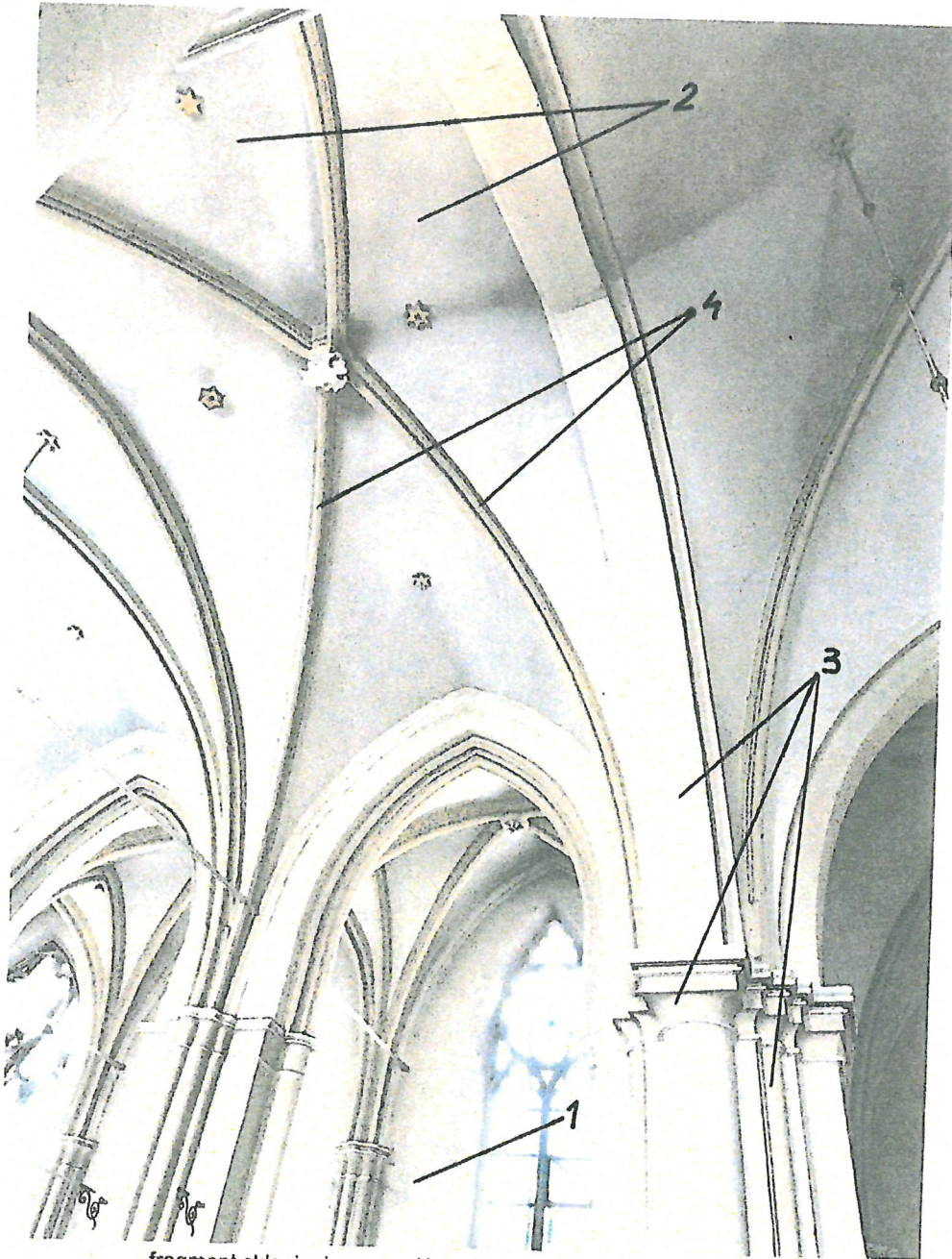
Kraków, marzec 2024 r.

KONSERWATOR DZIEŁ SZTUKI  
mgr Maria Lelek-Pietrzak  
ul. Felicjańsk 19/9, 31-103 Kraków  
tel. 0 602 12 66 11





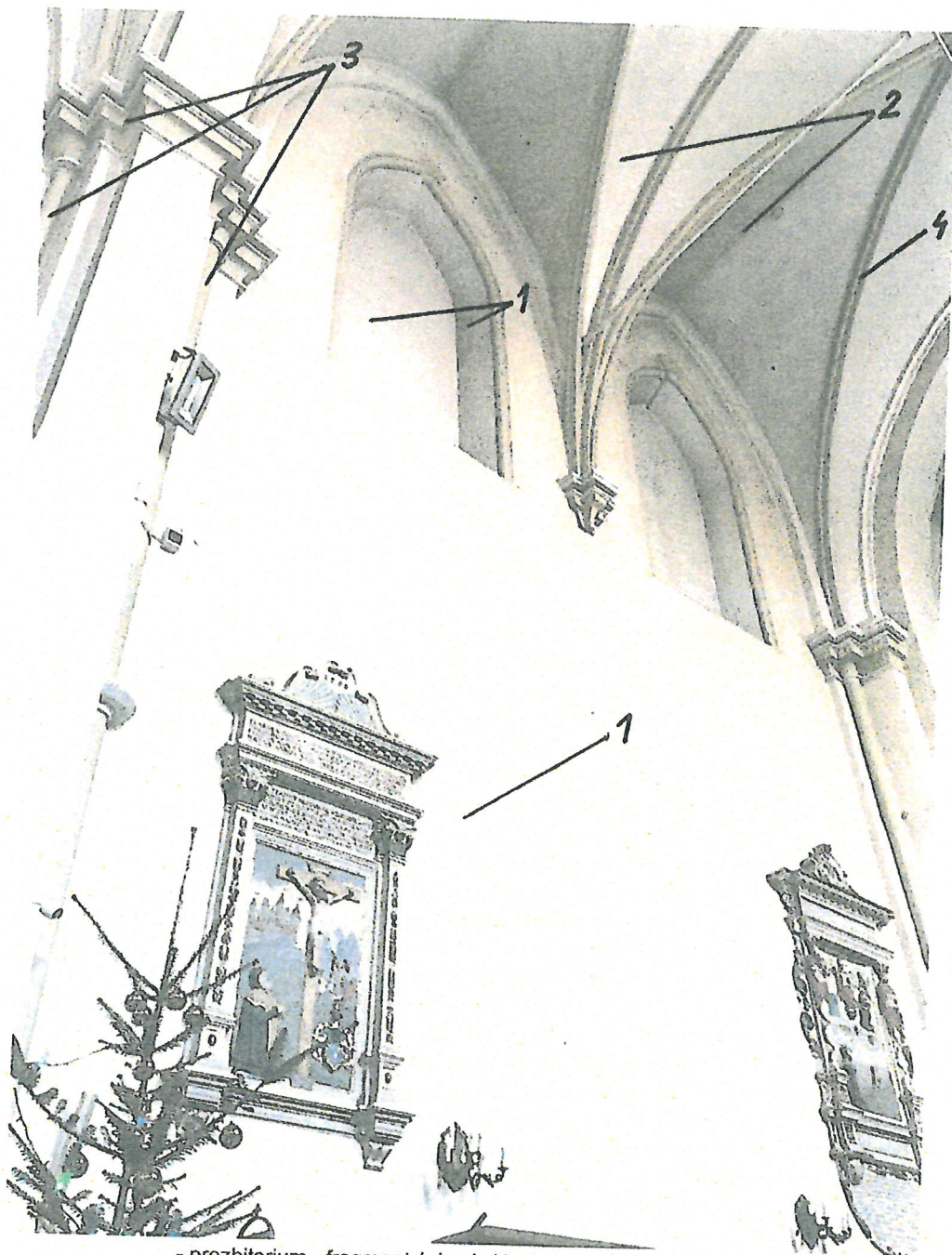
7. FOTOGRAFIE WNĘTRZA KOŚCIOŁA Z NANIESIONYMI NUMERAMI  
FARB WEDŁUG TABELI KOLORÓW



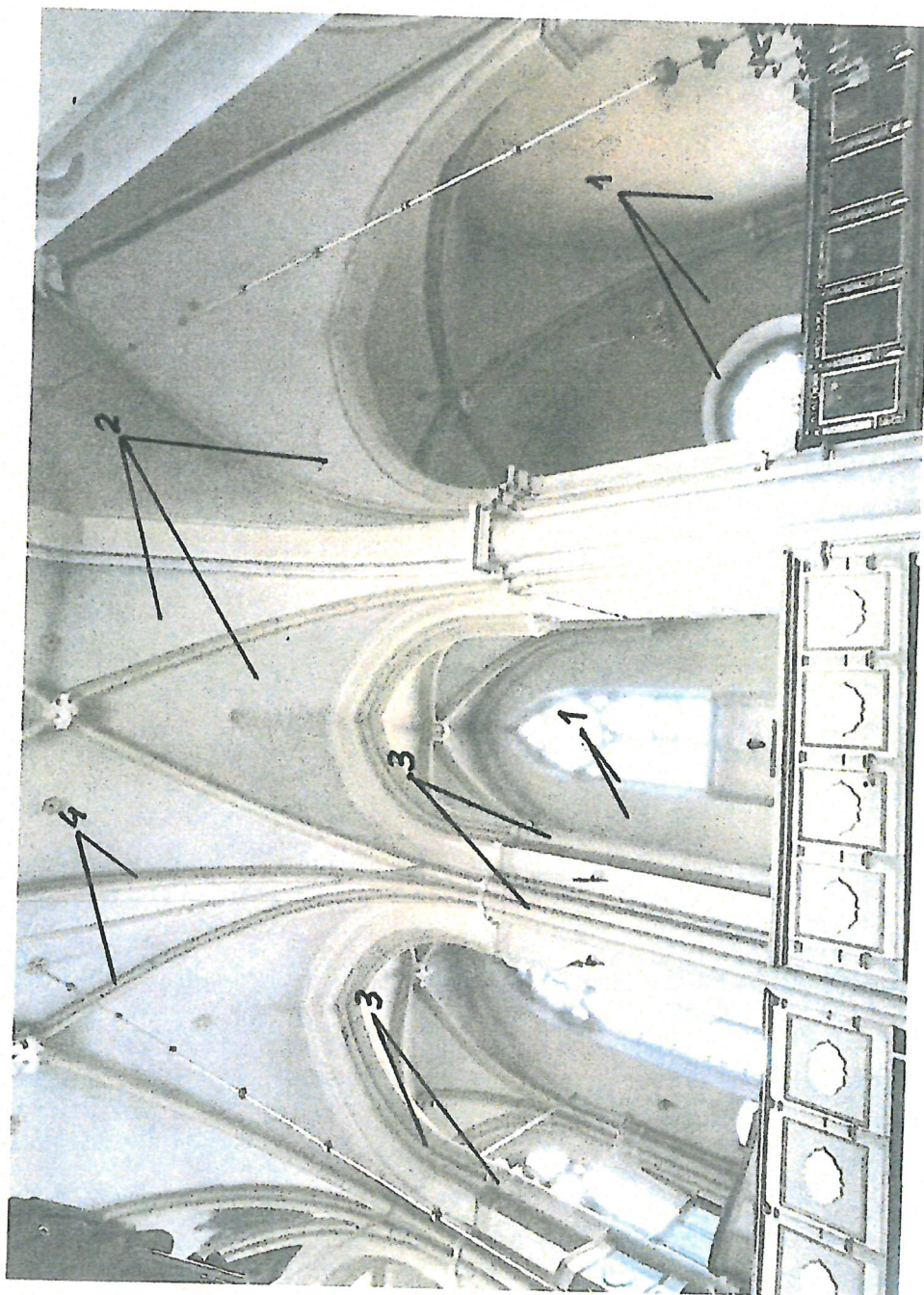
- fragment sklepienia nawy głównej i bocznej ( str. pln.), filary



- prezbiterium - fragment ścian i sklepienia ( str. pld.)



- presbiterium - fragment ścian i sklepienia ( str. pln.)



- fragment sklepienia nawy głównej, bocznej i transeptu( str. pln.)